



MANOMETRO INCADOR DE PRESION CARATULA DE 4 1/2" DE DIAMETRO COLOR BLANCO CARACTERES EN COLOR NEGRO , DOBLE ESCALA (kg. /cm2 - psi) , PUNTERO MICROMETRICO AJUSTABLE DE COLOR NEGRO EL CUAL ESTA COLOCADO EN UN CERO FLOTANTE SIN RECARGAR EN EL TOPE , CAJA DE FENOL DE FRENTE SOLIDO , CON ARILLO ROSCADO DE PROPILENO AL FRENTE , DIAFRAGMA DE BUNA " N" EN LA PRTE POSTERIOR PARA EVITAR POSIBLE FUGAS DEBIDO A LA EXPANSION DEL LIQUIDO DE LLENADO POR EFECTOS DE TEMPERATURA ( SOLO LOS EQUIPOS QUE SON LLENOS ) ADICIONALMENTE CUBIERTO POR UNA TAPA DE PROPILENO DE ALTA RESISTENCIA QUE ENTRA A PRESION Y FIJADA POR 6 TORNILLOS EN LA PARTE POSTERIOR , VENTANA DE CRISTAL INASTILLABLE , BOURDON DE ACERO INOXIDABLE 316 EXTRUIDO Y ROLADO EN UNA SOLA PIEZA Y SIN COSTURA EL CUAL PROPORCIONA UNA RESISTENCIA A SOBRE PRESIONES , SOCKET DE ACERO INOXIDABLE 316 , CONEXIÓN INFERIOR DE 1/2" NPT , MOVIMINETO EN ACERO INOXIDABLE CON RECUBRIMIENTO DE TEFLON , EXACTITUD DE 0.5% DE LA ESCALA TOTAL DE ACUERDO A LA NORMA ASME B40.1 GRADO 2A .



MODELO: 451279

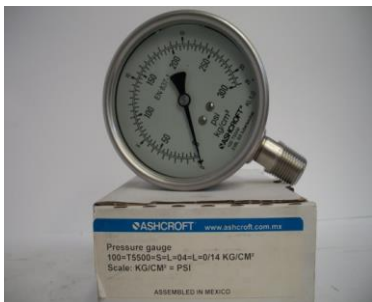
PRESION DIFERENCIAL  
MODELO : F5509 F6509



MODELO : 40 1008  
50 1008



MODELO : T5500  
T6500



MODELO : 1130  
1131